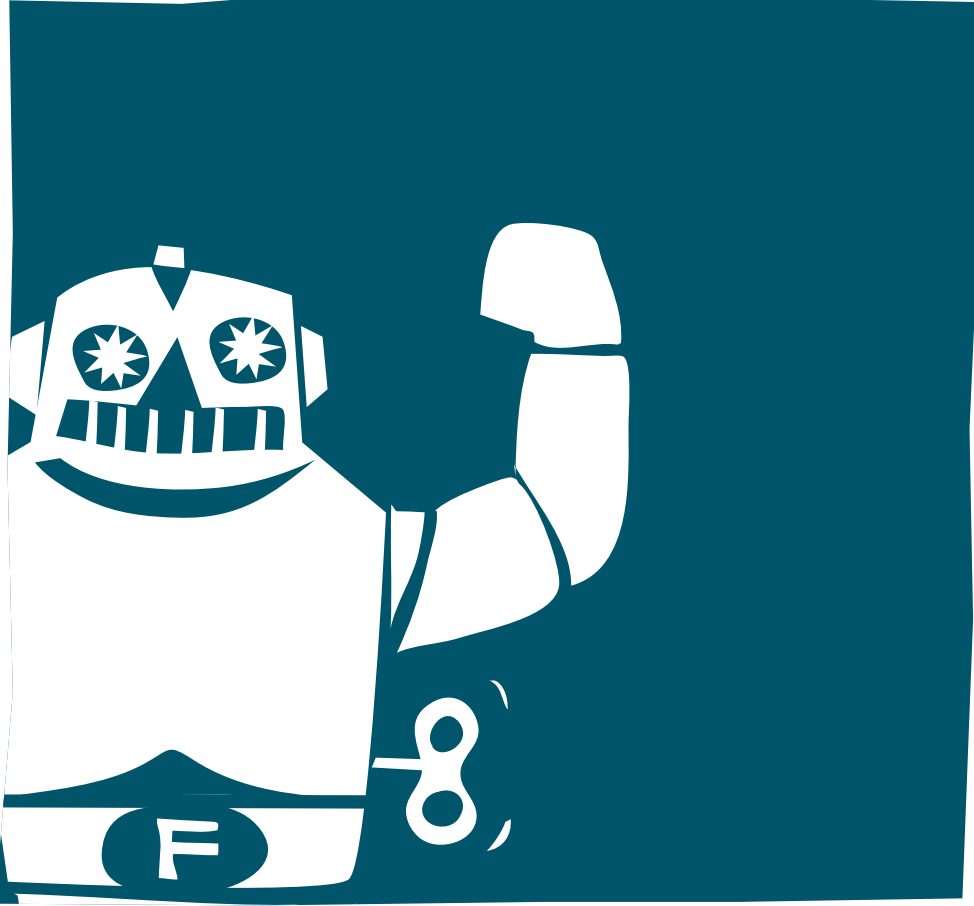


ふあひんデイ

ファインおおさかサポーターズ★ニュースレター Fine Day for Active Senior Vol.3
発行: (財)大阪府地域福祉推進財団 (ファイン財団)



海外のシニアライフって？

HIRASHIKI'S OVERSEAS REPORT VOL.3

『悩みもハッピーも世界共通!』

ファインエイジの会 **Let'sいい時間!**

大阪府立大型児童館ビッグバン所蔵の時代玩具をご紹介します! ビッグバンは日本の貴重なおもちゃ箱!

こちら活組 おおさかシニアサポーターバンクの活躍③ 恵比須げんき会泉州ひまわりネットてんこもり劇場

INFORMATION

ファイン財団からのお知らせ

6月23日(水)はビッグバン11周年!!

当日はご来館の先着110名様(中学生以下)に **ステキなプレゼント**をご用意しています。

また、11周年を記念して、 **大変お得なパスポート**も販売中です。

“おもちゃコレクション”も必見のビッグバンへみんなでGO!

ビッグバン11周年記念特別パスポート
利用期間:パスポート購入日~8月31日(火)
販売期間:6月1日(火)~7月19日(月・祝)
料 金:幼児3才以上)800円小学生1,200円
中学生1,600円大人2,000円

読者プレゼント
抽選で10名様にビッグバンキャラクター「ワニタン」の可愛いぬいぐるみをプレゼント!!
<応募先は下記をご覧ください>

「ねんりん美術展」開催!
ねんりんピック石川2010「美術展」大阪府選考会を兼ねて開催!

期 間 平成22年7月2日(金)~4日(日)
10時~18時(最終日は15時まで)<入場無料>

会 場 エル・おおさか9階ギャラリー(最寄駅:地下鉄・京阪「天満橋」駅)
★財団ホームページ上でインターネット「ねんりん美術展」オープン予定!(7月中旬頃)

プレゼント & 読者の宝箱 応募方法 〒540-0012 大阪市中央区谷町5-4-13 谷町福祉センター内 (財)大阪府地域福祉推進財団「ふあひんデイ」係
ハガキに住所・氏名・年齢・電話番号・今号の感想等を記入して郵送してください。

プレゼント締切 7月16日(金)

※作品等は封書・宅配便でも受け付けております。思い出の品は写真に撮ってお送りください。なお、プレゼントの当選者の発表は発送をもってかえさせていただきます。

財団ホームページ・ブログでも様々な情報をご案内しています ▶ ホームページ <http://www.fine-osaka.jp/>
スタッフブログ <http://ameblo.jp/fine-osaka/>

ファインおおさかサポーターズ募集のお知らせ

ご入会の方には、今ならオリジナル「ファイン手帳(3年手帳)」をプレゼント! その他にも、お得な割引情報やイベント案内をニュースレターとともにお届けします。財団の設立趣旨にご賛同いただける個人・団体であればどなたでもご入会いただけます。(年度会費:個人2千円、法人3万円)ぜひ、この機会にご入会ください!

法人会員のご紹介

(株)アックス関西支社、(株)栄進、(社)大阪府総合福祉協会、大阪府都市開発(株)、大阪府民生委員児童委員協議会連合会、大山(株)OMM店、(株)学校事務機センター、(社)聖徳会、(株)宣成社、泉南市民生委員児童委員協議会、大和美容(株)、高石市民生委員児童委員協議会、中條建設工業(株)、富田市民生委員児童委員協議会、(株)88観光、非営利団体記録映画を見る会、(社)ひらかた聖徳園、富士テレコム(株)、(有)ぶらす、(社)ヘレン・ケラー世界会議サポートプロジェクト、(社)豊年福祉会、丸大食品(株)関西特販営業部、(社)美樹の園、(有)リアライズ、(社)若江学院 【50音順】

ふあひんデイ vol.3 発行: (財)大阪府地域福祉推進財団 (ファイン財団) TEL: 06-4304-0294 制作: 株式会社宣成社
2010年6月 〒540-0012 大阪市中央区谷町5-4-13 谷町福祉センター内

ファインエイジの会 人気企画をご紹介します!

Let'sいい時間!

京 都洛北から岩倉の里の名刹巡りと国立京都国際会館を訪ねる 4月13日(火)

北山駅→深泥池→円通寺→妙満寺→実相院→国立京都国際会館→国際会館駅



妙満寺本坊の「雪の庭」雪月花の三名園の一つと称されています。住職から丁寧な説明を受け参加者からは感嘆の声が上がりました。

「安珍・清姫の鐘は道成寺に戻されたのでは?」との問いに住職が「それでは...と本物の鐘の前で説明。



国立京都国際会館。会議場内の庭園の池付近を散策。普段は入れないところから会場内までを見学でき、参加者は大会議場の演台に立ち雰囲気を感じました。



比叡山を「借景」にした枯山水庭園。普段は撮影禁止の庭ですが本日は許可を得て撮影できました(寺院名はナイショ)。静かに説明に聞き入る参加者の皆さんからは「無言」の感想が...

春の京都洛北で、静かな落ち着いたひと時を味わうことのできた一日でした。

淀 川河川公園の自然探索と赤川鉄橋を渡って城北公園へ

4月28日(水)

北わんど」に到着。堤防や城北公園で景色を見ながらのお弁当タイム。その後国土交通省淀川河川事務所の方から「わんど」(増水したときにつなってしまう大きな水たまりのような場所)の機能や仕組み淀川の生態等の説明を伺いました。参加者の皆さんは大変熱心に質問され「今後もこうした河川ウォークを開催して欲しい」とのご要望も頂き大変有意義な一日を終えました。



中 将姫ゆかりの地 “當麻の里”を歩く

5月17日(月)

近鉄五位堂駅→阿日寺→二上山ふるさと公園→傘堂→石光寺→當麻寺→近鉄當麻寺駅

ボックリ寺の元祖と言われている阿日寺と中将姫伝説ゆかりの里二上山の麓に点在する石光寺・當麻寺を訪れました。阿日寺石光寺のご住職から寺の由来歴史のお話等をいただき造詣を深めました。牡丹や



芍薬がちょうど見頃でもあり、五月晴れのもと一日ゆっくりと、のんびり歩き30人が楽しみました。



イベント 目白押し!

今後のおススメ

垂水なぎさ街道から明石海峡大橋へ
9月16日(木)【歩行距離6km 難度★★★】

山登りに挑戦しよう!④ ~大和盆地に聳える美峰 耳成山~
10月9日(土)【歩行距離6.6km 難度★★★】

坂本龍馬・京都ゆかりの地を訪ねて
10月13日(水)【歩行距離7km 難度★★】

他にもイベント盛りだくさん!同封の「イベント案内」をご覧ください。

お問合せ
ファインエイジの会
06-4304-0294
(金曜13~16時)

「ファインエイジの会」

寺社や史跡巡り自然や新しい施設見学を楽しむハイキングといった活動から室内では健康や歴史講話趣味体験発表までバラエティーにとんだイベントを実施!その数年間50件を超え「イベント案内」は定期的に「ファインおおさかサポーターズ」の方へ送るお便りに同封しています。